

MANCA TMC & ABE

230

**Zusammenfassendes Teilegutachten 3  
Nr. 351-169-94FBTP**

Antragsteller: Berman S.p.A.  
Strada Romana Nord, 6/A  
I-46027 SAN BENEDETTO PO (MN)

Art der Umrüstung: Frontschutzbügel FG

Typ: 128414

Berman-Nr. 127876 (PZ415-X1951-00)  
127878 (PZ415-X1950-ZB)  
128379 (PZ415-X1950-ZA)  
130494 (PZ415-X9952-00)

Fahrzeug: Toyota RAV4 (3- und 5-türig)

Nach § 19(3) StVZO ist die Abnahme des Anbaus des Frontschutzbügels am Fahrzeug unverzüglich durch einen amtlich anerkannten Sachverständigen oder Prüfer für den Kraftfahrzeugverkehr oder durch einen Kraftfahrzeugsachverständigen oder Angestellten einer amtlich anerkannten Überwachungsorganisation durchzuführen und auf dem Teilegutachten bestätigen zu lassen.

Die in der Anlage aufgeführten Fahrzeugtypen entsprechen auch nach erfolgter Umrüstung den heute gültigen Vorschriften der StVZO. Das vorliegende Teilegutachten verliert seine Gültigkeit, wenn sich durch die o.a. Umrüstung berührte Bauvorschriften der StVZO ändern oder an den Kraftfahrzeugen Änderungen eintreten, die die Begutachtungspunkte beeinflussen.

Dieses Teilegutachten umfaßt die Blätter 1 bis 2 sowie die Anlagen 4.1.b bis 4.4.b.



*D. Schmidt*

Der amtlich anerkannte Sachverständige m.T.  
Dipl.-Ing.(FH) D.Schmidt

Garching, den 27.11.1996

INSTITUT FÜR FAHRZEUGTECHNIK GMBH · UNTERNEHMENSGRUPPE TÜV BAYERN



KBA-P 00001-95

Akkreditiert von der Akkreditierungsstelle  
des Kraftfahrt-Bundesamtes, Bundesrepublik Deutschland.

P016994D.MCP

Zusammenf. Teilegutachten 3 Nr. 351-169-94FBTP  
über Frontschutzbügel Typ 128414  
Fa. Berman S.p.A.  
I-46027 SAN BENEDETTO PO (MN)

Blatt 2

## 1. Prüfung und Beurteilung

Die unter Punkt B der Anlagen 4.1.b bis 4.4.b beschriebene Änderung wurde unter folgenden Gesichtspunkten geprüft:

- Außenkanten gemäß Richtlinie 74/483/EWG in der Fassung 87/354/EWG
- Splittersicherheit
- Befestigung
- Einhaltung der Sichtwinkel entsprechend Richtlinie 76/756/EWG

Gegen die Verwendung der vorgenannten Änderung bestehen unsererseits keine technischen Bedenken.

## 2. Hinweise

### 2.1. Für den Kraftfahrzeugsachverständigen

Evtl. Auflagen und/oder Hinweise der Anlagen 4.1.b - 4.4.b Punkt C sind zu beachten.

### 2.2. Für den Fahrzeughalter

Nach erfolgter Anbauprüfung durch den zuständigen Kraftfahrzeugsachverständigen erhalten Sie eine Anbaubestätigung.

Wenn sich die Zulassungsstelle das nächste Mal mit Ihren Fahrzeugpapieren befaßt (z.B. An-, Ummeldungen, Halterwechsel etc.) legen Sie bitte zusätzlich die Anbaubestätigung für die Berichtigung der Fahrzeugdaten vor.

## 3. Ausnahmen/Abweichungen von der StVZO: keine

## 4. Anlagen

- 4.1.b Technisches Datenblatt Berman 127876 mit Anbaubestätigung, Einbauanleitung, Zeichnung und Bild (15 Blatt)
- 4.2.b Technisches Datenblatt Berman 127878 mit Anbaubestätigung, Einbauanleitung, Zeichnung und Bild (15 Blatt)
- 4.3.b Technisches Datenblatt Berman 128379 mit Anbaubestätigung, Einbauanleitung, Zeichnung und Bild (14 Blatt)
- 4.4.b Technisches Datenblatt Berman 130494 mit Anbaubestätigung, Einbauanleitung, Zeichnung und Bild (17 Blatt)

INSTITUT FÜR FAHRZEUGTECHNIK GMBH · UNTERNEHMENSGRUPPE TÜV BAYERN

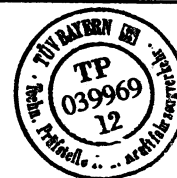


KBA-P 00001-95

Akkreditiert von der Akkreditierungsstelle  
des Kraftfahrt-Bundesamtes, Bundesrepublik Deutschland.

P016994D.MCP

Zusammenf. Teilegutachten 3 Nr. 351-169-94FBTP  
über Frontschutzbügel Typ 128414  
Fa. Berman S.p.A.  
I-46027 SAN BENEDETTO PO (MN)



Anlage 4.1b  
Blatt 1  
27.11.1996

**Berman-Nr. 127876**

**Toyota-Nr.: PZ 415-X1951-00**

**A: Verwendungsbereich**

Fahrzeughersteller	Typ	Handelsbez.	ABE/EG-BE-Nr.	Ausf.
Toyota Motor Company, Toyota-Shi/ Japan	XA	RAV 4	G703	3- und 5-türig
„n.v. Toyota Motor Europe Marketing & Engineering s.a.“			e4*93/81*0001*..	

**B: Technische Beschreibung**

Typ: 128414  
Anbauposition: an der Fahrzeugfront  
Werkstoff: St 360 M, ummantelt mit PU  
Gewicht: 6,3 kg  
Abmessungen: siehe Zeichnung 128414 Blatt 3  
Die Fahrzeuglänge erhöht sich um 45 mm.  
Befestigung: Der Frontschutzbügel wird mit Hilfe von Haltern an  
das vordere Rahmenende geschraubt.  
Kennzeichnung: Toyota  
PZ 415-X1951-00  
Berman 127876  
TÜV: Berman 128414  
MADE IN ITALY  
Produktionsdatum (Monat und Jahr)  
Anbringung: Klebeschild am oberen Querrohr

**C: Weitere Hinweise/Auflagen: keine**

**D: Angaben zum Fahrzeugbrief**

siehe beigelegte Einbaubestätigung

INSTITUT FÜR FAHRZEUGTECHNIK GMBH · UNTERNEHMENSGRUPPE TÜV BAYERN



KBA-P 00001-95

Akkreditiert von der Akkreditierungsstelle  
des Kraftfahrt-Bundesamtes, Bundesrepublik Deutschland.

P016994D.MCP

Zusammenf. Teilegutachten 3 Nr. 351-169-94FBTP  
über Frontschutzbügel Typ 128414  
Fa. Berman S.p.A.  
I-46027 SAN BENEDETTO PO (MN)



Anlage 4.4b  
Blatt 1  
27.11.1996

**Berman-Nr. 130494      Toyota-Nr. PZ 415-X9952-00**

**A: Verwendungsbereich**

Fahrzeughersteller	Typ	Handelsbez.	ABE/EG-BE-Nr.	Ausf.
Toyota Motor Company, Toyota-Shi/ Japan	XA	RAV 4	G703	3- und 5-türig
„n.v. Toyota Motor Europe Marketing & Engineering s.a.“			e4*93/81*0001*..	

**B: Technische Beschreibung**

Typ: 128414  
Anbauposition: an der Fahrzeugfront  
Werkstoff: St 360 M, ummantelt mit PU  
Gewicht: 8,2 kg (mit Nebellampen)  
Abmessungen: siehe Zeichnung 128414 Blatt 4  
Die Fahrzeuglänge erhöht sich um 45 mm.  
Befestigung: Der Frontschutzbügel wird mit Hilfe von Haltern an  
das vordere Rahmenende geschraubt.  
Kennzeichnung: Toyota  
PZ 415-X9952-00  
130494  
TÜV Berman 128414  
MADE IN ITALY  
Produktionsdatum (Monat und Jahr)  
Anbringung: Klebeschild am oberen Querrohr

**C: Weitere Hinweise/Auflagen: keine**

**D: Angaben zum Fahrzeugbrief**

siehe beigefügte Einbaubestätigung

INSTITUT FÜR FAHRZEUGTECHNIK GMBH · UNTERNEHMENSGRUPPE TÜV BAYERN



Zusammenf. Teilegutachten 3 Nr. 351-169-94FBTP  
Art: Frontschutzbügel Typ 128414  
Hersteller: Fa. Berman S.p.A.  
I-46027 SAN BENEDETTO PO (MN)  
Typ: 128414

**Anlage 4.1b**  
**24.07.1997**

**Berman-Nr. 127876**

**Toyota-Nr.: PZ 415-X1951-00**



**A: Verwendungsbereich**

Fahrzeughersteller	Typ	Handelsb.	EG-BE-Nr.	Ausf.
„n.v. Toyota Motor Europe Marketing & Engineering s.a.“	XA1	RAV 4	e4*93/81*0001*00 bis einschl. 03	3- und 5-türig

**B: Technische Beschreibung**

Typ: 128414  
Anbauposition: an der Fahrzeugfront  
Werkstoff: St 360 M, ummantelt mit PU  
Gewicht: 6,3 kg  
Abmessungen: siehe Zeichnung 128414 Blatt 3  
Die Fahrzeuglänge erhöht sich um 45 mm.  
Befestigung: Der Frontschutzbügel wird mit Hilfe von Haltern an das vordere Rahmenende geschraubt.  
Kennzeichnung: Toyota  
PZ 415-X1951-00  
Berman 127876  
TÜV: Berman 128414  
MADE IN ITALY  
Produktionsdatum (Monat und Jahr)  
Anbringung: Klebeschild am oberen Querrohr

**C: Weitere Hinweise/Auflagen: keine**

**D: Angaben zum Fahrzeugbrief**

siehe beigelegte Einbaubestätigung

Zusammenf. Teilegutachten 3 Nr. 351-169-94FBTP  
Art: Frontschutzbügel Typ 128414  
Hersteller: Fa. Berman S.p.A.  
I-46027 SAN BENEDETTO PO (MN)  
Typ: 128414

Anlage 4.2b  
24.07.1997

Berman-Nr. 127878

Toyota-Nr. PZ 415-X1950-ZB



**A: Verwendungsbereich**

Fahrzeughersteller	Typ	Handelsb.	EG-BE-Nr.	Ausf.
„n.v. Toyota Motor Europe Marketing & Engineering s.a.“	XA1	RAV 4	e4*93/81*0001*00 bis einschl. 03	3- und 5-türig

**B: Technische Beschreibung**

Typ: 128414  
Anbauposition: an der Fahrzeugfront  
Werkstoff: Edelstahl  
Gewicht: 7,5 kg  
Abmessungen: siehe Zeichnung 128414 Blatt 1  
Die Fahrzeuglänge erhöht sich um 45 mm.  
Befestigung: Der Frontschutzbügel wird mit Hilfe von Haltern an  
das vordere Rahmenende geschraubt.  
Kennzeichnung: Toyota  
PZ 415-X1950-ZB  
Berman 127878  
TÜV: Berman 128414  
MADE IN ITALY  
Produktionsdatum (Monat und Jahr)  
Anbringung: Klebeschild am unteren Querrohr

**C: Weitere Hinweise/Auflagen: keine**

**D: Angaben zum Fahrzeugbrief**

siehe beigefügte Einbaubestätigung

Zusammenf. Teilegutachten 3 Nr. 351-169-94FBTP  
Art: Frontschutzbügel Typ 128414  
Hersteller: Fa. Berman S.p.A.  
I-46027 SAN BENEDETTO PO (MN)  
Typ: 128414

**Anlage 4.3b**  
24.07.1997

**Berman-Nr. 128379**

**Toyota-Teile-Nr. PZ 415-X1950-ZA**



**A: Verwendungsbereich**

Fahrzeughersteller	Typ	Handelsb.	EG-BE-Nr.	Ausf.
„n.v. Toyota Motor Europe Marketing & Engineering s.a.“	XA1	RAV 4	e4*93/81*0001*00 bis einschl. 03	3- und 5-türig

**B: Technische Beschreibung**

Typ: 128414  
Anbauposition: an der Fahrzeugfront  
Werkstoff: St 360 M  
Gewicht: 7,5 kg  
Abmessungen: siehe Zeichnung 128414 Blatt 2  
Die Fahrzeuglänge erhöht sich um 45 mm.  
Befestigung: Der Frontschutzbügel wird mit Hilfe von Haltern an  
das vordere Rahmenende geschraubt.  
Kennzeichnung: Toyota  
PZ 415-X1950-ZA  
Berman. 128379  
TÜV: Berman 128414  
MADE IN ITALY  
Produktionsdatum (Monat und Jahr)  
Anbringung: Klebeschild am unteren Querrohr

**C: Weitere Hinweise/Auflagen: keine**

**D: Angaben zum Fahrzeugbrief**

siehe beigelegte Einbaubestätigung

Zusammenf. Teilegutachten 3 Nr. 351-169-94FBTP  
Art: Frontschutzbügel Typ 128414  
Hersteller: Fa. Berman S.p.A.  
I-46027 SAN BENEDETTO PO (MN)  
Typ: 128414

**Anlage 4.4b**  
**24.07.1997**

**Berman-Nr. 130494      Toyota-Nr. PZ 415-X9952-00**



**A: Verwendungsbereich**

Fahrzeughersteller	Typ	Handelsb.	EG-BE-Nr.	Ausf.
„n.v. Toyota Motor Europe Marketing & Engineering s.a.“	XA1	RAV 4	e4*93/81*0001*00 bis einschl. 03	3- und 5-türig

**B: Technische Beschreibung**

Typ: 128414  
Anbauposition: an der Fahrzeugfront  
Werkstoff: St 360 M, ummantelt mit PU  
Gewicht: 8,2 kg (mit Nebellampen)  
Abmessungen: siehe Zeichnung 128414 Blatt 4  
Die Fahrzeuglänge erhöht sich um 45 mm.  
Befestigung: Der Frontschutzbügel wird mit Hilfe von Haltern an das vordere Rahmenende geschraubt.  
Kennzeichnung: Toyota  
PZ 415-X9952-00  
130494  
TÜV Berman 128414  
MADE IN ITALY  
Produktionsdatum (Monat und Jahr)  
Anbringung: Klebeschild am oberen Querrohr

**C: Weitere Hinweise/Auflagen: keine**

**D: Angaben zum Fahrzeugbrief**

siehe beigelegte Einbaubestätigung





Hauptabteilung  
Fahrzeugkomponententechnik

**Zusammenfassendes Teilegutachten 3  
Nr. 351-169-94FBTP**

Antragsteller: Berman S.p.A.  
Strada Romana Nord, 6/A  
I-46027 SAN BENEDETTO PO (MN)

Art der Umrüstung: Frontschutzbügel

Typ: 128414

Berman-Nr.: 127876 (PZ415-X1951-00)  
127878 (PZ415-X1950-ZB)  
128379 (PZ415-X1950-ZA)  
130494 (PZ415-X9952-00)

Fahrzeug: Toyota RAV4 (3- und 5-türig)

Nach § 19(3) StVZO ist die Abnahme des Anbaus des Frontschutzbügels am Fahrzeug unverzüglich durch einen amtlich anerkannten Sachverständigen oder Prüfer für den Kraftfahrzeugverkehr oder durch einen Kraftfahrzeugsachverständigen oder Angestellten einer amtlich anerkannten Überwachungsorganisation durchzuführen und auf dem Teilegutachten bestätigen zu lassen.

Die in der Anlage aufgeführten Fahrzeugtypen entsprechen auch nach erfolgter Umrüstung den heute gültigen Vorschriften der StVZO. Das vorliegende Teilegutachten verliert seine Gültigkeit, wenn sich durch die o.a. Umrüstung berührte Bauvorschriften der StVZO ändern oder an den Kraftfahrzeugen Änderungen eintreten, die die Begutachtungspunkte beeinflussen.

Dieses Teilegutachten umfaßt die Blätter 1 bis 2 sowie die Anlagen 4.1.b bis 4.4.b.



*D. Schmidt*

Der amtlich anerkannte Sachverständige m. T.  
Dipl.-Ing. (FH) D. Schmidt

Garching, den 27.11.1996

INSTITUT FÜR FAHRZEUGTECHNIK GMBH · UNTERNEHMENSGRUPPE TÜV BAYERN



Akkreditiert von der Akkreditierungsstelle  
KBA-P 00001-95 des Kraftfahrt-Bundesamtes, Bundesrepublik Deutschland.



Zusammenf. Teilegutachten 3 Nr. 351-169-94FBTP  
über Frontschutzbügel Typ 128414  
Fa. Berman S.p.A.  
I-46027 SAN BENEDETTO PO (MN)

**1. Prüfung und Beurteilung**

Die unter Punkt B der Anlagen 4.1.b bis 4.4.b beschriebene Änderung wurde unter folgenden Gesichtspunkten geprüft:

- Außenkanten gemäß Richtlinie 74/483/EWG in der Fassung 87/354/EWG
- Splittersicherheit
- Befestigung
- Einhaltung der Sichtwinkel entsprechend Richtlinie 76/756/EWG

Gegen die Verwendung der vorgenannten Änderung bestehen unsererseits keine technischen Bedenken.

**2. Hinweise**

2.1. Für den Kraftfahrzeugsachverständigen

Evtl. Auflagen und/oder Hinweise der Anlagen 4.1.b - 4.4.b Punkt C sind zu beachten.

2.2. Für den Fahrzeughalter

Nach erfolgter Anbauprüfung durch den zuständigen Kraftfahrzeugsachverständigen erhalten Sie eine Anbaubestätigung.

Wenn sich die Zulassungsstelle das nächste Mal mit Ihren Fahrzeugpapieren befaßt (z.B. An-, Ummeldungen, Halterwechsel etc.) legen Sie bitte zusätzlich die Anbaubestätigung für die Berichtigung der Fahrzeugdaten vor.

3. Ausnahmen/Abweichungen von der StVZO: keine

**4. Anlagen**

- 4.1.b Technisches Datenblatt Berman 127876 mit Anbaubestätigung, Einbauanleitung, Zeichnung und Bild (15 Blatt)
- 4.2.b Technisches Datenblatt Berman 127878 mit Anbaubestätigung, Einbauanleitung, Zeichnung und Bild (15 Blatt)
- 4.3.b Technisches Datenblatt Berman 128379 mit Anbaubestätigung, Einbauanleitung, Zeichnung und Bild (14 Blatt)
- 4.4.b Technisches Datenblatt Berman 130494 mit Anbaubestätigung, Einbauanleitung, Zeichnung und Bild (17 Blatt)

INSTITUT FÜR FAHRZEUGTECHNIK GMBH · UNTERNEHMENSGRUPPE TÜV BAYERN



Akkreditiert von der Akkreditierungsstelle  
KBA-P 00001-95 des Kraftfahrt-Bundesamtes, Bundesrepublik Deutschland.

Zusammenf. Teilgutachten 3 Nr. 351-169-94FBTP

über Frontschutzbügel Typ 128414  
Fa. Berman S.p.A.  
I-46027 SAN BENEDETTO PO (MN)



Anlage 4.1b  
Blatt 1  
05.12.1996

**Berman-Nr. 127876**      **Toyota-Nr.: PZ 415-X1951-00**

**A: Verwendungsbereich**

Fahrzeughersteller	Typ	Handelsbez.	EG-BE-Nr.	Ausf.
„n.v. Toyota Motor Europe Marketing & Engineering s.a.“	XA	RAV 4	e4*93/81*0001*..	3- und 5-türig

**B: Technische Beschreibung**

**Typ:** 128414  
**Anbauposition:** an der Fahrzeugfront  
**Werkstoff:** St 360 M, ummantelt mit PU  
**Gewicht:** 6,3 kg  
**Abmessungen:** siehe Zeichnung 128414 Blatt 3  
**Befestigung:** Die Fahrzeuglänge erhöht sich um 45 mm. Der Frontschutzbügel wird mit Hilfe von Haltern an das vordere Rahmenende geschraubt.  
**Kennzeichnung:** Toyota  
 PZ 415-X1951-00  
 Berman 127876  
 TÜV: Berman 128414  
 MADE IN ITALY  
**Anbringung:** Produktionsdatum (Monat und Jahr)  
 Klebeschild am oberen Querrohr

**C: Weitere Hinweise/Auflagen:** keine

**D: Angaben zum Fahrzeugbrief**

siehe beigefügte Einbaubestätigung

INSTITUT FÜR FAHRZEUGTECHNIK GMBH · UNTERNEHMENSGRUPPE TÜV BAYERN



Akkreditiert von der Akkreditierungsstelle  
KBA-P 00001-95 des Kraftfahrt-Bundesamtes, Bundesrepublik Deutschland.

P016994D.MCP

Zusammenf. Teilgutachten 3 Nr. 351-169-94FBTP

über Frontschutzbügel Typ 128414  
Fa. Berman S.p.A.  
I-46027 SAN BENEDETTO PO (MN)



Anlage 4.2b  
Blatt 1  
05.12.1996

**Berman-Nr. 127878**      **Toyota-Nr. PZ 415-X1950-ZB**

**A: Verwendungsbereich**

Fahrzeughersteller	Typ	Handelsbez.	EG-BE-Nr.	Ausf.
„n.v. Toyota Motor Europe Marketing & Engineering s.a.“	XA	RAV 4	e4*93/81*0001*..	3- und 5-türig

**B: Technische Beschreibung**

**Typ:** 128414  
**Anbauposition:** an der Fahrzeugfront  
**Werkstoff:** Edelstahl  
**Gewicht:** 7,5 kg  
**Abmessungen:** siehe Zeichnung 128414 Blatt 1  
**Befestigung:** Die Fahrzeuglänge erhöht sich um 45 mm. Der Frontschutzbügel wird mit Hilfe von Haltern an das vordere Rahmenende geschraubt.  
**Kennzeichnung:** Toyota  
 PZ 415-X1950-ZB  
 Berman 127878  
 TÜV: Berman 128414  
 MADE IN ITALY  
**Anbringung:** Produktionsdatum (Monat und Jahr)  
 Klebeschild am unteren Querrohr

**C: Weitere Hinweise/Auflagen:** keine

**D: Angaben zum Fahrzeugbrief**

siehe beigefügte Einbaubestätigung

INSTITUT FÜR FAHRZEUGTECHNIK GMBH · UNTERNEHMENSGRUPPE TÜV BAYERN



Akkreditiert von der Akkreditierungsstelle  
KBA-P 00001-95 des Kraftfahrt-Bundesamtes, Bundesrepublik Deutschland.

P016994D.MCP

TÜV BAYERN SACHSEN  
Institut für Fahrzeugtechnik

Daimlerstr. 11  
D-85748 Garching

Telefon 089 / 32930-706  
Telefax 089 / 32930-703



Prüflaboratorium, anerkannt von der Anerkennungsstelle des Kraftfahrt-Bundesamtes, zur Erstellung von Teilegutachten nach §19.3 StVZO, Anerkennungsnummer 01/1.

Zusammenf. Teilegutachten Nr. 351-169-94FBTP

G4-FBK/B

über Frontschutzbügel Typ 128414

Fa. Berman S.p.A.

Anlage 4.4

I-46027 San Benedetto/Po (MN)

04.04.1996

#### A: Verwendungsbereich

Fahrzeughersteller	Typ	Handelsbez.	ABE-Nr.	Ausführungen
Toyota Motor Company, Toyota-Shi/ Japan	XA	RAV 4	G703	3- und 5-türigen Fahrzeuge

#### B: Technische Beschreibung

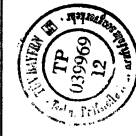
**Typ:** 128414  
**Ausführung:** 130494  
**Anbauposition:** an der Fahrzeugfront  
**Werkstoff:** St 360 M, ummantelt mit PU  
**Gewicht:** 8,2 kg (mit Nebellampen)  
**Abmessungen:** siehe Zeichnung 128414 Blatt 4  
 Die Fahrzeuglänge erhöht sich um 45 mm.  
**Befestigung:** Der Frontschutzbügel wird mit Hilfe von Haltern an das vordere Rahmenende geschraubt.  
**Kennzeichnung:** Toyota  
 PZ 415-X9952-00  
 Berman 130494  
 TÜV 128414  
 MADE IN ITALY  
 Produktionsdatum (Monat und Jahr)  
**Anbringung:** Klebeschild am oberen Querrohr

#### C: Weitere Hinweise/Auflagen

keine

#### D: Angaben zum Fahrzeugbrief

siehe beigefügte Einbaubestätigung



Zusammenf. Teilgutachten 3 Nr. 351-169-94FBTP  
über Frontschutzbügel Typ 128414  
Fa. Berman S.p.A.  
I-46027 SAN BENEDETTO PO (MN)  
Anlage 4.3b  
Blatt 1  
05.12.1996

**Berman-Nr. 128379**    **Toyota-Teile-Nr. PZ 415-X1950-ZA**

**A: Verwendungsbereich**

Fahrzeughersteller	Typ	Handelsbez.	EG-BE-Nr.	Ausf.
„n.v. Toyota Motor Europe Marketing & Engineering s.a.“	XA	RAV 4	e4*93/81*0001*..	3- und 5-türig

**B: Technische Beschreibung**

Typ: 128414  
Anbauposition: an der Fahrzeugfront  
Werkstoff: St 360 M  
Gewicht: 7,5 kg  
Abmessungen: siehe Zeichnung 128414 Blatt 2  
Die Fahrzeuglänge erhöht sich um 45 mm.  
Befestigung: Der Frontschutzbügel wird mit Hilfe von Haltern an das vordere Rahmenende geschraubt.  
Kennzeichnung: Toyota  
PZ 415-X1950-ZA  
Berman 128379  
TÜV: Berman 128414  
MADE IN ITALY  
Produktionsdatum (Monat und Jahr)  
Anbringung: Klebeschild am unteren Querrohr

**C: Weitere Hinweise/Auflagen:** keine

**D: Angaben zum Fahrzeugbrief**

siehe beigefügte Einbaubestätigung

INSTITUT FÜR FAHRZEUGTECHNIK GMBH · UNTERNEHMENSGRUPPE TÜV BAYERN



Akkreditiert von der Akkreditierungsstelle  
KBA-P 00001-95 des Kraftfahrt-Bundesamtes, Bundesrepublik Deutschland.



Zusammenf. Teilgutachten 3 Nr. 351-169-94FBTP  
über Frontschutzbügel Typ 128414  
Fa. Berman S.p.A.  
I-46027 SAN BENEDETTO PO (MN)  
Anlage 4.4b  
Blatt 1  
05.12.1996

**Berman-Nr. 130494**    **Toyota-Nr. PZ 415-X9952-00**

**A: Verwendungsbereich**

Fahrzeughersteller	Typ	Handelsbez.	EG-BE-Nr.	Ausf.
„n.v. Toyota Motor Europe Marketing & Engineering s.a.“	XA	RAV 4	e4*93/81*0001*..	3- und 5-türig

**B: Technische Beschreibung**

Typ: 128414  
Anbauposition: an der Fahrzeugfront  
Werkstoff: St 360 M, ummantelt mit PU  
Gewicht: 8,2 kg (mit Nebellampen)  
Abmessungen: siehe Zeichnung 128414 Blatt 4  
Die Fahrzeuglänge erhöht sich um 45 mm.  
Befestigung: Der Frontschutzbügel wird mit Hilfe von Haltern an das vordere Rahmenende geschraubt.  
Kennzeichnung: Toyota  
PZ 415-X9952-00  
130494  
TÜV Berman 128414  
MADE IN ITALY  
Produktionsdatum (Monat und Jahr)  
Anbringung: Klebeschild am oberen Querrohr

**C: Weitere Hinweise/Auflagen:** keine

**D: Angaben zum Fahrzeugbrief**

siehe beigefügte Einbaubestätigung

INSTITUT FÜR FAHRZEUGTECHNIK GMBH · UNTERNEHMENSGRUPPE TÜV BAYERN



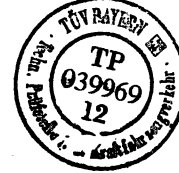
Akkreditiert von der Akkreditierungsstelle  
KBA-P 00001-95 des Kraftfahrt-Bundesamtes, Bundesrepublik Deutschland.

Zusammenf. Teilegutachten 3 Nr. 351-169-94FBTP  
Art: Frontschutzbügel Typ 128414  
Hersteller: Fa. Berman S.p.A.  
I-46027 SAN BENEDETTO PO (MN)  
Typ: 128414

Anlage 4.1b  
24.07.1997

Berman-Nr. 127876

Toyota-Nr.: PZ 415-X1951-00



**A: Verwendungsbereich**

Fahrzeughersteller	Typ	Handelsb.	EG-BE-Nr.	Ausf.
„n.v. Toyota Motor Europe Marketing & Engineering s.a.“	XA1	RAV 4	e4*93/81*0001*00 bis einschl. 03	3- und 5-türig

**B: Technische Beschreibung**

Typ: 128414  
Anbauposition: an der Fahrzeugfront  
Werkstoff: St 360 M, ummantelt mit PU  
Gewicht: 6,3 kg  
Abmessungen: siehe Zeichnung 128414 Blatt 3  
Die Fahrzeuglänge erhöht sich um 45 mm.  
Befestigung: Der Frontschutzbügel wird mit Hilfe von Haltern an das vordere Rahmenende geschraubt.  
Kennzeichnung: Toyota  
PZ 415-X1951-00  
Berman 127876  
TÜV: Berman 128414  
MADE IN ITALY  
Produktionsdatum (Monat und Jahr)  
Anbringung: Klebeschild am oberen Querrohr

**C: Weitere Hinweise/Auflagen: keine**

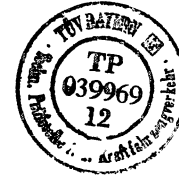
**D: Angaben zum Fahrzeugbrief**

siehe beigelegte Einbaubestätigung

Zusammenf. Teilegutachten 3 Nr. 351-169-94FBTP  
Art: Frontschutzbügel Typ 128414  
Hersteller: Fa. Berman S.p.A.  
I-46027 SAN BENEDETTO PO (MN)  
Typ: 128414

**Anlage 4.4b**  
**24.07.1997**

**Berman-Nr. 130494      Toyota-Nr. PZ 415-X9952-00**



**A: Verwendungsbereich**

Fahrzeughersteller	Typ	Handelsb.	EG-BE-Nr.	Ausf.
„n.v. Toyota Motor Europe Marketing & Engineering s.a.“	XA1	RAV 4	e4*93/81*0001*00 bis einschl. 03	3- und 5-türig

**B: Technische Beschreibung**

Typ: 128414  
Anbauposition: an der Fahrzeugfront  
Werkstoff: St 360 M, ummantelt mit PU  
Gewicht: 8,2 kg (mit Nebellampen)  
Abmessungen: siehe Zeichnung 128414 Blatt 4  
Die Fahrzeuglänge erhöht sich um 45 mm.  
Befestigung: Der Frontschutzbügel wird mit Hilfe von Haltern an das vordere Rahmenende geschraubt.  
Kennzeichnung: Toyota  
PZ 415-X9952-00  
130494  
TÜV Berman 128414  
MADE IN ITALY  
Produktionsdatum (Monat und Jahr)  
Anbringung: Klebeschild am oberen Querrohr

**C: Weitere Hinweise/Auflagen: keine**

**D: Angaben zum Fahrzeugbrief**

siehe beigefügte Einbaubestätigung

INSTITUT FÜR FAHRZEUGTECHNIK  
Daimlerstraße 11  
D-85748 Garching

Tel. (0 89) 32950-600  
Fax (0 89) 32950-605



Zusammenf. Teilegutachten 3 Nr. 351-169-94FBTP  
über Frontschutzbügel Typ 128414  
Fa. Berman S.p.A.  
I-46027 SAN BENEDETTO PO (MN)



Anlage 4.4b  
Blatt 1  
27.11.1996

Berman-Nr. 130494 Toyota-Nr. PZ 415-X9952-00

**A: Verwendungsbereich**

Fahrzeughersteller	Typ	Handelsbez.	ABE/EG-BE-Nr.	Ausf.
Toyota Motor Company, Toyota-Shi/ Japan	XA	RAV 4	G703	3- und 5-türig
„n.v. Toyota Motor Europe Marketing & Engineering s.a.“			e4*93/81*0001*..	

**B: Technische Beschreibung**

Typ: 128414  
 Anbauposition: an der Fahrzeugfront  
 Werkstoff: St 360 M, ummantelt mit PU  
 Gewicht: 8,2 kg (mit Nebellampen)  
 Abmessungen: siehe Zeichnung 128414 Blatt 4  
 Die Fahrzeuglänge erhöht sich um 45 mm.  
 Befestigung: Der Frontschutzbügel wird mit Hilfe von Haltern an  
 das vordere Rahmenende geschraubt.  
 Kennzeichnung: Toyota  
 PZ 415-X9952-00  
 130494  
 TÜV Berman 128414  
 MADE IN ITALY  
 Produktionsdatum (Monat und Jahr)  
 Anbringung: Klebeschild am oberen Querrohr

**C: Weitere Hinweise/Auflagen: keine**

**D: Angaben zum Fahrzeugbrief**

siehe beigefügte Einbaubestätigung

INSTITUT FÜR FAHRZEUGTECHNIK GMBH · UNTERNEHMENSGRUPPE TÜV BAYERN



Akkreditiert von der Akkreditierungsstelle  
des Kraftfahrt-Bundesamtes, Bundesrepublik Deutschland.

P016994D.MCP

Teilegutachten Nr. 351-169-94FBTP  
über Frontschutzbügel Typ 128414  
Fa. Berman S.p.A.  
Strada Romana Nord, 6/A  
I-46027 SAN BENEDETTO PO (MN)

G4-FBT/P  
Anlage 4.1.  
Blatt 1

**A: Verwendungsbereich**

Fahrzeughersteller	Typ	Handelsbezeichnung	ABE-Nr.	Ausf.
Toyota Motor Company Toyota-Shi / Japan	XA	RAV 4	G703	3-türig

**B: Technische Beschreibung**

Typ: 128414  
Ausführung: 127876  
Anbauposition: an der Fahrzeugfront  
Werkstoff: St 360 M, ummantelt mit PU  
Gewicht: 6,3 kg  
Abmessungen: siehe Zeichnung 128414 Blatt 3  
Die Fahrzeuglänge erhöht sich um 45 mm.  
Befestigung: Der Frontschutzbügel wird mit Hilfe von Haltern an  
das vordere Rahmenende geschraubt.  
Kennzeichnung: Toyota  
PZ 415-X1951-00  
Berman 127876  
TÜV: Berman 128414  
MADE IN ITALY  
Produktionsdatum (Monat und Jahr)  
Anbringung: Klebeschild am oberen Querrohr

**C: Weitere Hinweise/Auflagen**

keine

**D: Angaben zum Fahrzeugbrief**

siehe beigefügte Einbaubestätigung





Teilegutachten Nr. 351-169-94FBTP  
über Frontschutzbügel Typ 128414  
Fa. Berman S.p.A.  
Strada Romana Nord, 6/A  
I-46027 SAN BENEDETTO PO (MN)

G4-FBT/P  
Blatt 2

## 1. Prüfung und Beurteilung

Die unter Punkt B der Anlage 4.1. beschriebene Änderung wurde unter folgenden Gesichtspunkten geprüft:

- Außenkanten gemäß Richtlinie 74/483/EWG in der Fassung 87/354/EWG
- Splittersicherheit
- Befestigung
- Einhaltung der Sichtwinkel entsprechend Richtlinie 76/756/EWG

Gegen die Verwendung der vorgenannten Änderung bestehen unsererseits keine technischen Bedenken.

## 2. Hinweise

### 2.1. Für den Kraftfahrzeugsachverständigen

Evtl. Auflagen und/oder Hinweise der Anlagen 4.1. - 4.3. Punkt C sind zu beachten.

### 2.2. Für den Fahrzeughalter

Nach erfolgter Anbauprüfung durch den zuständigen Kraftfahrzeugsachverständigen erhalten Sie eine Anbaubestätigung.

*Wenn sich die Zulassungsstelle das nächste Mal mit Ihren Fahrzeugpapieren befaßt (z.B. An-, Ummeldungen, Halterwechsel etc.) legen Sie bitte zusätzlich die Anbaubestätigung für die Berichtigung der Fahrzeugdaten vor.*

## 3. Ausnahmen/Abweichungen von der StVZO

keine

---

Teilegutachten Nr. 351-169-94FBTP  
über Frontschutzbügel Typ 128414  
Fa. Berman S.p.A.  
Strada Romana Nord, 6/A  
I-46027 SAN BENEDETTO PO (MN)

G4-FBT/P  
Blatt 3

#### **4. Anlagen**

- 4.1. Technisches Datenblatt Ausführung 127876 mit Anbaubestätigung, Einbauanleitung, Zeichnung und Bild (15 Blatt)
- 4.2. Technisches Datenblatt Ausführung 127878 mit Anbaubestätigung, Einbauanleitung, Zeichnung und Bild (15 Blatt)
- 4.3. Technisches Datenblatt Ausführung 128379 mit Anbaubestätigung, Einbauanleitung, Zeichnung und Bild (14 Blatt)

über die Erlaubnis / die Genehmigung / das Teilegutachten gemäß  
§ 19 Abs. 4 Satz 1 StVZO

**Nachweis**

Für: Frontschutzbügel

des Herstellers / Importeurs: Berman S.p.A., Strada Romana Nord, 6/A, I-46027 SAN BENEDETTO PO (MN)

liegt eine Betriebserlaubnis nach § 22 StVZO / Bauartgenehmigung nach § 22 a StVZO / Genehmigung im Rahmen einer Betriebserlaubnis od. eines Nachtrages dazu für d. Fahrzeug nach § 20 od. § 21 StVZO \*

mit Erlaubnis / Genehmigungs-Nr.: \_\_\_\_\_

liegt ein Teilegutachten / Prüfbericht \*) über die Vorschriftsmäßigkeit eines Fahrzeuges bei bestimmungsgemäßem Ein- oder Anbau des / der

27. APR. 1994

Techn. Dienstes / Techn. Prüfstelle / -aaS \*) TÜV Bayern Sachsen

mit Gutachten / Berichte - Nr.: 351-169-94FBTP Datum \_\_\_\_\_ bzw.

Kennzeichnung: Berman 127878; TÜV: Berman 128414 \_\_\_\_\_ vor.



*Handwritten initials*

**Bestätigung** des ordnungsgemäßen Anbaus gem. § 19 Abs. 3 StVZO

Hiermit wird bestätigt, daß der Anbau des im Nachweis genannten Bauteils am Fz. - Typ: XA

Fahrzeughersteller: Toyota (Japan) Fahrzeug - Ident - Nr.: \_\_\_\_\_

ordnungsgemäß erfolgte und das Fahrzeug insoweit den geltenden Vorschriften entspricht.

Vorgangene zulässige Änderungen gemäß Fahrzeugschein / Anbaubestätigung / Teile - ABE \*)

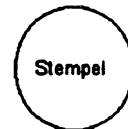
\_\_\_\_\_ wurden berücksichtigt.

Bemerkungen / Hinweise / Auflagen ( siehe auch Rückseite ): \_\_\_\_\_

Eine Berichtigung der Fahrzeugpapiere ist erforderlich / nicht vorgeschrieben aber möglich \*)

Untersuchungsbericht / Gutachten - Nr.: \_\_\_\_\_

Ort u. Datum d. Abnahme: \_\_\_\_\_ Unterschrift u. Name  
aaSoP / Prüf - Ing.



**Daten für Fahrzeugbrief**

			Schlüssel - Nr.
1	Fahrzeug- und Aufbauart		
2	Fahrzeughersteller		
3	Typ und Ausführung		
4	Fahrzeug-Ident.-Nr.		
Antriebsart		8	Hochgeschwindigkeitslenk
Leistung kW bei min. -1		9	Hubraum cm 3
5	MZL- oder Außenmaß kg	10	Rauminhalt des Tanks m <sup>3</sup>
11	Sitz- / Liegeplätze	12	Sitzplätze einschl. Führersitz u. Nots.
Maße über allen Längen		Breite	Höhe
14	Leergewicht kg	15	Zul. Gesamtgewicht kg
18 Zul. Achslast kg vorn		mitlen	hinten
17	Räder und / oder Gleisketten	18	Zahl der Achsen
		19	davon angeordnete Achsen
20	vorn		
21	mitlen und hinten		
22	oder vorn		
23	mitlen und hinten		
Überdruck am Bremsenschlauch		24	Erleuchtungsbrmsse
		bar	
Anhangsverkupplung DIN 740-Form u. Größe		27	Anhangsverkupplung Prüfzeichen
Anhangsverkupplung bei Anhänger mit Bremse		29	bei Anhänger ohne Bremse
30	Standgeräusch dB (A)	31	Fahrgeräusch dB (A)
32	Tag der ersten Zulassung		

33	Bemerkungen	ZIFF. 13: LÄNGE + 45 MM MIT FRONTSCHUTZ BÜGEL, HERST.: BERMAN, TYP: 128414, AUSF: 127878 *****

Die im vorliegenden Fz-Brief in Spalte \_\_\_\_\_ / Fz-Schein \*) unter Ziffer \_\_\_\_\_ u. Ziffer 33, Zeile \_\_\_\_\_ beschriebenen Angaben müssen entsprechend im Fz-Brief gestrichen werden.

\*) Nichtzutreffendes streichen

Institut für Fahrzeugtechnik  
Zentralabteilung  
Homologationen und Genehmigungsservice

G4-FBT/P  
Blatt 1

## Teilegutachten Nr.351-169-94FBTP

Antragsteller: Berman S.p.A.  
Strada Romana Nord, 6/A  
I-46027 SAN BENEDETTO PO (MN)

Art der Umrüstung: Frontschutzbügel

Typ: 128414

Fahrzeug: Toyota RAV4

Nach § 19(3) StVZO ist die Abnahme des Anbaus des Frontschutzbügels am Fahrzeug unverzüglich durch einen amtlich anerkannten Sachverständigen oder Prüfer für den Kraftfahrzeugverkehr oder durch einen Kraftfahrzeugsachverständigen oder Angestellten einer amtlich anerkannten Überwachungsorganisation durchzuführen und auf dem Teilegutachten bestätigen zu lassen.

Die in der Anlage aufgeführten Fahrzeugtypen entsprechen auch nach erfolgter Umrüstung den heute gültigen Vorschriften der StVZO. Das vorliegende Teilegutachten verliert seine Gültigkeit, wenn sich durch die o.a. Umrüstung berührte Bauvorschriften der StVZO ändern oder an den Kraftfahrzeugen Änderungen eintreten, die die Begutachtungspunkte beeinflussen, spätestens jedoch am 31.12.1996, wenn der Antragsteller kein Qualitätssicherungssystem nachweisen kann.

Dieses Teilegutachten umfaßt die Blätter 1 bis 3 sowie die Anlagen 4.1. bis 4.3.



Der amtlich anerkannte Sachverständige m.T.  
für den Kraftfahrzeugverkehr  
Dipl.-Ing.(FH) D. Schmidt

Garching, 27. APR. 1994

Zusammenf. Teilgutachten 2 Nr. 351-168-94-FBTP  
über Frontschutzbügel 128445  
der Fa. Berman, I-46027 S.Benedetto (Mantova)



Anlage 4.2.b  
Blatt 1  
05.12.1996

Berman-Nr.: 128385

Toyota-Nr.: PZ 415-X1980-ZA

**A. Verwendungsbereich:**

Fahrzeughersteller	Typ	Handelsbez.	EG-BE-Nr.	Ausf.
„n.v. Toyota Motor Europe Marketing & Engineering s.a.“	XA	RAV 4	e4*93/81*0001*..	3- und 5-türig

**B. Technische Beschreibung**

Berman-Nr.: 128385  
Toyota-Nr.: PZ 415-X1980-ZA  
Anbauposition: an die Fahrzeugfront  
Werkstoff: St 37 lackiert  
Gewicht: ca. 12 kg  
Abmessungen: siehe Zeichnung 128 445 Blatt 2  
Befestigung: Die Fahrzeuglängsleiste erhöht sich um 45 mm. Der Frontschutzbügel wird mit Hilfe von Haltern an das vordere Rahmenende geschraubt.  
Kennzeichnung: Toyota  
PZ 415-X1980-ZA  
Berman 128 385  
TÜV-Berman 128445  
Anbringung: Klebeschild am unteren Querrohr

**C. Weitere Hinweise/Auflagen keine**

**D. Angaben zum Fahrzeugbrief**

siehe beigefügte Einbaubesätigung



Zusammenf. Teilgutachten 2 Nr. 351-168-94-FBTP  
über Frontschutzbügel 128445  
der Fa. Berman, I-46027 S.Benedetto (Mantova)



Anlage 4.3.b  
Blatt 1  
05.12.1996

Berman-Nr.: 127877

Toyota-Nr.: PZ 415-X1981-00

**A. Verwendungsbereich:**

Fahrzeughersteller	Typ	Handelsbez.	EG-BE-Nr.	Ausf.
„n.v. Toyota Motor Europe Marketing & Engineering s.a.“	XA	RAV 4	e4*93/81*0001*..	3- und 5-türig

**B. Technische Beschreibung**

Berman-Nr.: 127877  
Toyota-Nr.: PZ 415-X1981-00  
Anbauposition: an die Fahrzeugfront  
Werkstoff: Stahlrohr St 37 mit PU-Schaum ummantelt  
Querrohr (Option): Edelstahl  
Gewicht: ca. 9 kg  
Abmessungen: siehe Zeichnung 128 445 Blatt 3  
Befestigung: Die Fahrzeuglängsleiste erhöht sich um 45 mm. Der Frontschutzbügel wird mit Hilfe von Haltern an das vordere Rahmenende geschraubt.  
Kennzeichnung: Toyota  
PZ 415-X1981-00  
Berman 127 877  
TÜV-Berman 128445  
Anbringung: Klebeschild am unteren Querrohr

**C. Weitere Hinweise/Auflagen keine**

**D. Angaben zum Fahrzeugbrief**

siehe beigefügte Einbaubesätigung



**ATTACHMENT TO DELIVERY RELEASE FRONTGUARD POLYURETHANE**

Ref. Reportnr :

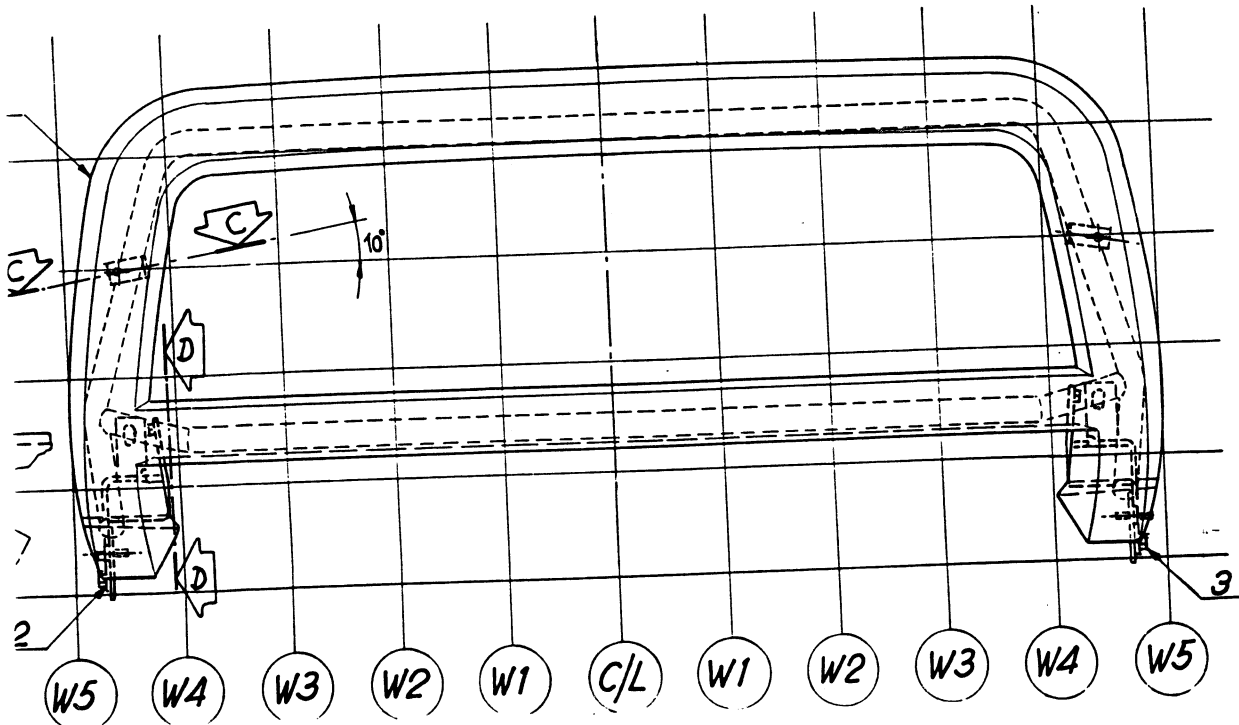
94/FB/14/06 Attachment

Date : 14/06/94

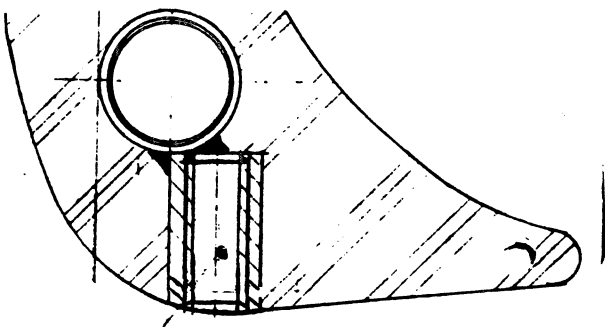
TMME  
C.A. Lab  
Ikaroslaan 3  
1930 Zaventem  
Belgium

Supplier : BERMAN  
Strada Romana Nord, 6/A  
46027 Mantova  
ITALY

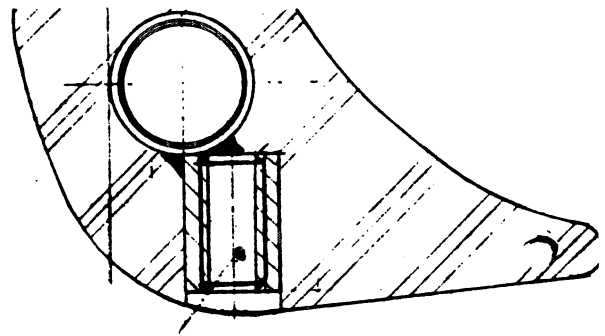
\* Changed position of inner brackets :



\* Foglamp fixation to be adapted :



Actual situation on parts



Fixation according to drawing

INSTITUT FÜR FAHRZEUGTECHNIK  
Daimlerstraße 11  
D-85748 Garching

Tel. (0 89) 32950-600  
Fax (0 89) 32950-605



Zusammenf. Teilegutachten 3 Nr. 351-169-94FBTP  
über Frontschutzbügel Typ 128414  
Fa. Berman S.p.A.  
I-46027 SAN BENEDETTO PO (MN)



Anlage 4.1b  
Blatt 1  
27.11.1996

Berman-Nr. 127876

Toyota-Nr.: PZ 415-X1951-00

**A: Verwendungsbereich**

Fahrzeughersteller	Typ	Handelsbez.	ABE/EG-BE-Nr.	Ausf.
Toyota Motor Company, Toyota-Shi/ Japan	XA	RAV 4	G703	3- und 5-türig
„n.v. Toyota Motor Europe Marketing & Engineering s.a.“			e4*93/81*0001*..	

**B: Technische Beschreibung**

Typ: 128414  
 Anbauposition: an der Fahrzeugfront  
 Werkstoff: St 360 M, ummantelt mit PU  
 Gewicht: 6,3 kg  
 Abmessungen: siehe Zeichnung 128414 Blatt 3  
 Die Fahrzeuglänge erhöht sich um 45 mm.  
 Befestigung: Der Frontschutzbügel wird mit Hilfe von Haltern an  
 das vordere Rahmenende geschraubt.  
 Kennzeichnung: Toyota  
 PZ 415-X1951-00  
 Berman 127876  
 TÜV: Berman 128414  
 MADE IN ITALY  
 Produktionsdatum (Monat und Jahr)  
 Anbringung: Klebeschild am oberen Querrohr

**C: Weitere Hinweise/Auflagen: keine**

**D: Angaben zum Fahrzeugbrief**

siehe beigefügte Einbaubestätigung

INSTITUT FÜR FAHRZEUGTECHNIK GMBH · UNTERNEHMENSGRUPPE TÜV BAYERN



KBA-P 00001-95

Akkreditiert von der Akkreditierungsstelle  
des Kraftfahrt-Bundesamtes, Bundesrepublik Deutschland.

P016994D.MCP

Teilegutachten Nr. 351-169-94FBTP  
über Trittbrett hinten Typ 128414  
Fa. Berman S.p.A.  
Strada Romana Nord, 6/A  
I-46027 SAN BENEDETTO PO (MN)

G4-FBT/P  
Anlage 4.2.  
Blatt 1

**A: Verwendungsbereich**

Fahrzeughersteller	Typ	Handelsbezeichnung	ABE-Nr.	Ausf.
Toyota Motor Company Toyota-Shi / Japan	XA	RAV 4	G703	3-türig

**B: Technische Beschreibung**

Typ: 128414  
Ausführung: 127878  
Anbauposition: an der Fahrzeugfront  
Werkstoff: Edelstahl  
Gewicht: 7,5 kg  
Abmessungen: siehe Zeichnung 128414 Blatt 1  
Die Fahrzeuglänge erhöht sich um 45 mm.  
Befestigung: Der Frontschutzbügel wird mit Hilfe von Haltern an  
das vordere Rahmenende geschraubt.  
Kennzeichnung: Toyota  
PZ 415-X1950-ZB  
Berman 127878  
TÜV: Berman 128414  
MADE IN ITALY  
Produktionsdatum (Monat und Jahr)  
Anbringung: Klebeschild am unteren Querrohr

**C: Weitere Hinweise/Auflagen**

keine

**D: Angaben zum Fahrzeugbrief**

siehe beigefügte Einbaubestätigung



sd



über die Erlaubnis / die Genehmigung / das Teilegutachten gemäß  
§ 19 Abs. 4 Satz 1 StVZO

**Nachweis**

Für: Frontschutzbügel

des Herstellers / Importeurs: Berman S.p.A., Strada Romana Nord, 6/A, I-46027 SAN BENEDETTO PO (MN)

liegt eine Betriebslaubnis nach § 22 StVZO / Bauartgenehmigung nach § 22 a StVZO / Genehmigung im Rahmen einer Betriebslaubnis od. eines Nachtrages dazu für d. Fahrzeug nach § 20 od. § 21 StVZO \*)

mit Erlaubnis / Genehmigungs - Nr.: \_\_\_\_\_

liegt ein Teilegutachten / Prüfbericht \*) über die Vorschriftsmäßigkeit eines Fahrzeuges bei bestimmungsgemäßem Ein - oder Anbau des / der

Techn. Dienstes / Techn. Prüfstelle / aaS \*) TÜV Bayern Sachsen

27. APR. 1994

mit Gutachten / Berichts - Nr.: 351-169-94FBTP

Datum \_\_\_\_\_ bzw.

*Jd*



Kennzeichnung: Berman 127876; TÜV: Berman 128414 \_\_\_\_\_ vor.

**Bestätigung** des ordnungsgemäßen Anbaus gem. § 19 Abs. 3 StVZO

Hiermit wird bestätigt, daß der Anbau des im Nachweis genannten Bauteils am Fz. - Typ: XA

Fahrzeughersteller: Toyota (Japan) Fahrzeug - Ident - Nr.: \_\_\_\_\_

ordnungsgemäß erfolgte und das Fahrzeug insoweit den geltenden Vorschriften entspricht.

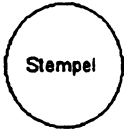
angegangene zulässige Änderungen gemäß Fahrzeugschein / Anbaubestätigung / Teile - ABE \*)

\_\_\_\_\_ wurden berücksichtigt.

Bemerkungen / Hinweise / Auflagen ( siehe auch Rückseite ): \_\_\_\_\_

Eine Berichtigung der Fahrzeugpapiere ist erforderlich / nicht vorgeschrieben aber möglich \*)

Untersuchungsbericht / Gutachten - Nr.: \_\_\_\_\_



Ort u. Datum d. Abnahme: \_\_\_\_\_ Unterschrift u. Name  
aaSoP / Prüf - Ing.

**Daten für Fahrzeugbrief**

										Schlüssel - Nr.					
1	Fahrzeug - und Aufbauart														
2	Fahrzeughersteller														
3	Typ und Ausführung														
4	Fahrzeug - Ident - Nr.														
Antriebsart				6		Höchstgeschwindigkeit km/h									
7	Leistung kW bei n <sub>rev</sub> - 1			8		Hubraum cm <sup>3</sup>									
9	Nutz- oder Aufgeladest <sub>ig</sub>			10		Rauminhalt des Tanks m <sup>3</sup>									
11	Sitz- / Liegeplätze			12		Sitzplätze einschl. Führers u. Pass.									
13	Maße über alles Länge		Breite		Höhe										
14	Leergewicht kg			15		Zul. Gesamtgewicht kg									
16	Zul. Achslast kg vorn		mitlen		hinten										
17															
Räder und / oder Gerüste			18		Zahl der Achsen		19		davon angetriebene Achsen						
20	vorn														
21	mitlen und hinten														
22	oder vorn														
23	mitlen und hinten														
Überdruck am Bremsenschluß				24		Entlastungsbrms		bar		25		Zweischaltungsbrms		bar	
Anhängerkupplung DIN 740 Form u. Größe			27		Anhängerkupplung Prüfzeichen										
Anhängergewicht bei Anhänger mit Bremse *			28		bei Anhänger ohne Bremse										
Standgeräusch dB (A)			30		Fahrgeräusch dB (A)										
Tag der ersten Zulassung															

33	Bemerkungen	ZIFF. 13: LÄNGE + 45 MM MIT FRONTSCHUTZ BÜGEL, HERST.: BERMAN, TYP: 128414, AUSF: 127876 *****

Die im vorliegenden Fz - Brief in Spalte \_\_\_\_\_ / Fz - Schein \*) unter Ziffer \_\_\_\_\_ u. Ziffer 33, Zeile \_\_\_\_\_ beschriebenen Angaben müssen entsprechend im Fz - Brief gestrichen werden.

\*) Nichtzutreffendes streichen

Prüflaboratorium, anerkannt von der Anerkennungsstelle des Kraftfahrt-Bundesamtes, zur Erstellung von Leistungsprüfungen nach §19.3 StVZO, Ankerkennungsnummer 011.

G4-FBT/P

Anlage 4.1a  
Blatt 1  
31.01.1995

Fa. Bertram S.p.A.  
I-46027 SAN BENEDETTO PO (MN)

**A: Verwendungsbereich**

Fahrzeughersteller	Typ	Handelsbez.	ABE-Nr.	Ausführungen
Toyota Motor Company, Toyota-Shi / Japan	XA	RAV 4	G703	3- und 5-türigen Fahrzeuge

**B: Technische Beschreibung**

Typ: 128414  
Ausführung: 127876 an der Fahrzeugfront  
Anbauposition: St. 360 M, Ummantelt mit PU  
Werkstoff: 6,3 kg  
Gewicht: siehe Zeichnung 128414 Blatt 3  
Abmessungen: Die Fahrzeuglänge erhöht sich um 45 mm.  
Befestigung: Der Frontschutzbügel wird mit Hilfe von Heilern an das vordere Rahmenende geschraubt.  
Kennzeichnung: Toyota  
PZ 415-X1951-00  
Bertram 127876  
TÜV: Bertram 128414  
MADE IN ITALY  
Produktionsdatum (Monat und Jahr)  
Klebeschild am oberen Querrohr

**C: Weitere Hinweise/Auflagen**

keine

**D: Angaben zum Fahrzeugbrief**

siehe beigefügte Einbaubestätigung

P016994b.mcp



Prüflaboratorium, anerkannt von der Anerkennungsstelle des Kraftfahrt-Bundesamtes, zur Erstellung von Leistungsprüfungen nach §19.3 StVZO, Ankerkennungsnummer 011.

G4-FBT/P

Anlage 4.2a  
Blatt 1  
27.01.1995

Fa. Bertram S.p.A.  
I-46027 SAN BENEDETTO PO (MN)

**A: Verwendungsbereich**

Fahrzeughersteller	Typ	Handelsbez.	ABE-Nr.	Ausführungen
Toyota Motor Company, Toyota-Shi / Japan	XA	RAV 4	G703	3- und 5-türigen Fahrzeuge

**B: Technische Beschreibung**

Typ: 128414  
Ausführung: 127878 an der Fahrzeugfront  
Anbauposition: Edelstahl  
Werkstoff: 7,5 kg  
Gewicht: siehe Zeichnung 128414 Blatt 1  
Abmessungen: Die Fahrzeuglänge erhöht sich um 45 mm.  
Befestigung: Der Frontschutzbügel wird mit Hilfe von Heilern an das vordere Rahmenende geschraubt.  
Kennzeichnung: Toyota  
PZ 415-X1950-ZB  
Bertram 127878  
TÜV: Bertram 128414  
MADE IN ITALY  
Produktionsdatum (Monat und Jahr)  
Klebeschild am unteren Querrohr

**C: Weitere Hinweise/Auflagen**

keine

**D: Angaben zum Fahrzeugbrief**

siehe beigefügte Einbaubestätigung

P016994b.mcp



Prüflaboratorium, anerkannt von der Anerkennungsstelle des Kraftfahrt-Bundesamtes, zur Erstellung von Leistungsprüfungen nach §19.3 StVZO, Ankerkennungsnummer 011.

G4-FBT/P

Anlage 4.3a  
Blatt 1  
27.01.1995

Fa. Bertram S.p.A.  
I-46027 SAN BENEDETTO PO (MN)

**A: Verwendungsbereich**

Fahrzeughersteller	Typ	Handelsbez.	ABE-Nr.	Ausf.
Toyota Motor Company / Toyota-Shi / Japan	XA	RAV 4	G703	3- und 5-türigen Fahrzeuge

**B: Technische Beschreibung**

Typ: 128414  
Ausführung: 128379 an der Fahrzeugfront  
Anbauposition: St. 360 M  
Werkstoff: 7,5 kg  
Gewicht: siehe Zeichnung 128414 Blatt 2  
Abmessungen: Die Fahrzeuglänge erhöht sich um 45 mm.  
Befestigung: Der Frontschutzbügel wird mit Hilfe von Heilern an das vordere Rahmenende geschraubt.  
Kennzeichnung: Toyota  
PZ 415-X1950-ZA  
Bertram 128379  
TÜV: Bertram 128414  
MADE IN ITALY  
Produktionsdatum (Monat und Jahr)  
Klebeschild am unteren Querrohr

**C: Weitere Hinweise/Auflagen**

keine

**D: Angaben zum Fahrzeugbrief**

siehe beigefügte Einbaubestätigung

P016994b.mcp



INSTITUT FÜR FAHRZEUGTECHNIK  
Daimlerstraße 11  
D-85748 Garching

Tel. (0 89) 32950-600  
Fax (0 89) 32950-605



Zusammenf. Teilegutachten 3 Nr. 351-169-94FBTP  
über Frontschutzbügel Typ 128414  
Fa. Berman S.p.A.  
I-46027 SAN BENEDETTO PO (MN)



Anlage 4.2b  
Blatt 1  
27.11.1996

**Berman-Nr. 127878      Toyota-Nr. PZ 415-X1950-ZB**

**A: Verwendungsbereich**

Fahrzeughersteller	Typ	Handelsbez.	ABE/EG-BE-Nr.	Ausf.
Toyota Motor Company, Toyota-Shi/ Japan	XA	RAV 4	G703	3- und 5-türig
„n.v. Toyota Motor Europe Marketing & Engineering s.a.“			e4*93/81*0001*..	

**B: Technische Beschreibung**

Typ: 128414  
 Anbauposition: an der Fahrzeugfront  
 Werkstoff: Edelstahl  
 Gewicht: 7,5 kg  
 Abmessungen: siehe Zeichnung 128414 Blatt 1  
 Die Fahrzeuglänge erhöht sich um 45 mm.  
 Befestigung: Der Frontschutzbügel wird mit Hilfe von Haltern an  
 das vordere Rahmenende geschraubt.  
 Kennzeichnung: Toyota  
 PZ 415-X1950-ZB  
 Berman 127878  
 TÜV: Berman 128414  
 MADE IN ITALY  
 Produktionsdatum (Monat und Jahr)  
 Anbringung: Klebeschild am unteren Querrohr

**C: Weitere Hinweise/Auflagen: keine**

**D: Angaben zum Fahrzeugbrief**

siehe beigefügte Einbaubestätigung

INSTITUT FÜR FAHRZEUGTECHNIK GMBH · UNTERNEHMENSGRUPPE TÜV BAYERN



KBA-P 00001-95

Akkreditiert von der Akkreditierungsstelle  
des Kraftfahrt-Bundesamtes, Bundesrepublik Deutschland.

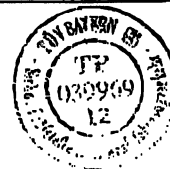
P016994D.MCP

INSTITUT FÜR FAHRZEUGTECHNIK  
Daimlerstraße 11  
D-85748 Garching

Tel. (0 89) 32950-600  
Fax (0 89) 32950-605



Zusammenf. Teilegutachten 3 Nr. 351-169-94FBTP  
über Frontschutzbügel Typ 128414  
Fa. Berman S.p.A.  
I-46027 SAN BENEDETTO PO (MN)



Anlage 4.3b  
Blatt 1  
27.11.1996

**Berman-Nr. 128379      Toyota-Teile-Nr. PZ 415-X1950-ZA**

**A: Verwendungsbereich**

Fahrzeughersteller	Typ	Handelsbez.	ABE/EG-BE-Nr.	Ausf.
Toyota Motor Company, Toyota-Shi/ Japan	XA	RAV 4	G703	3- und 5-türig
„n.v. Toyota Motor Europe Marketing & Engineering s.a.“			e4*93/81*0001*..	

**B: Technische Beschreibung**

Typ: 128414  
 Anbauposition: an der Fahrzeugfront  
 Werkstoff: St 360 M  
 Gewicht: 7,5 kg  
 Abmessungen: siehe Zeichnung 128414 Blatt 2  
 Die Fahrzeuglänge erhöht sich um 45 mm.  
 Befestigung: Der Frontschutzbügel wird mit Hilfe von Haltern an  
 das vordere Rahmenende geschraubt.  
 Kennzeichnung: Toyota  
 PZ 415-X1950-ZA  
 Berman 128379  
 TÜV: Berman 128414  
 MADE IN ITALY  
 Produktionsdatum (Monat und Jahr)  
 Anbringung: Klebeschild am unteren Querrohr

**C: Weitere Hinweise/Auflagen: keine**

**D: Angaben zum Fahrzeugbrief**

siehe beigefügte Einbaubestätigung

INSTITUT FÜR FAHRZEUGTECHNIK GMBH · UNTERNEHMENSGRUPPE TÜV BAYERN



KBA-P 00001-95

Akkreditiert von der Akkreditierungsstelle  
des Kraftfahrt-Bundesamtes, Bundesrepublik Deutschland.

P016994D.MCP

Prüflaboratorium, anerkannt von der Anerkennungsstelle des Kraftfahrt-Bundesamtes, zur Erstellung von Teilgutachten nach §19.3 StVZO, Anmeldeuntersuchungsnummer: 01/1.  
 Zusammenf. Teilgutachten Nr. 351-168-94FBTP  
 über Frontschutzbügel Typ 128414  
 Fa. Berman S.p.A.  
 I-46027 SAN BENEDETTO PO (AN)

Prüflaboratorium, anerkannt von der Anerkennungsstelle des Kraftfahrt-Bundesamtes, zur Erstellung von Teilgutachten nach §19.3 StVZO, Anmeldeuntersuchungsnummer: 01/1.  
 Zusammenf. Teilgutachten Nr. 351-168-94FBTP  
 über Frontschutzbügel Typ 128414  
 Fa. Berman S.p.A.  
 I-46027 SAN BENEDETTO PO (AN)

Prüflaboratorium, anerkannt von der Anerkennungsstelle des Kraftfahrt-Bundesamtes, zur Erstellung von Teilgutachten nach §19.3 StVZO, Anmeldeuntersuchungsnummer: 01/1.  
 Zusammenf. Teilgutachten Nr. 351-168-94FBTP  
 über Frontschutzbügel Typ 128414  
 Fa. Berman S.p.A.  
 I-46027 SAN BENEDETTO PO (AN)

Prüflaboratorium, anerkannt von der Anerkennungsstelle des Kraftfahrt-Bundesamtes, zur Erstellung von Teilgutachten nach §19.3 StVZO, Anmeldeuntersuchungsnummer: 01/1.  
 Zusammenf. Teilgutachten Nr. 351-168-94FBTP  
 über Frontschutzbügel Typ 128414  
 Fa. Berman S.p.A.  
 I-46027 SAN BENEDETTO PO (AN)

**A: Verwendungsbereich**

Fahrzeughersteller	Typ	Handelsbez.	ABE-Nr.	Ausf.
Toyota Motor Company Toyota-Shi / Japan	XA	RAV 4	G703	3- und 5-jährigen Fahrzeuge

**A: Verwendungsbereich**

Fahrzeughersteller	Typ	Handelsbez.	ABE-Nr.	Ausführungen
Toyota Motor Company, Toyota-Shi Japan	XA	RAV 4	G703	3- und 5-jährigen Fahrzeuge

**A: Verwendungsbereich**

Fahrzeughersteller	Typ	Handelsbez.	ABE-Nr.	Ausführungen
Toyota Motor Company, Toyota-Shi/ Japan	XA	RAV 4	G703	3- und 5-jährigen Fahrzeuge

**B: Technische Beschreibung**

Typ: 128414  
 Ausführung: 128379  
 an der Fahrzeugfront  
 Bauposition: St 360 M  
 Werkstoff: 7,5 kg  
 Gewicht: siehe Zeichnung 128414 Blatt 2  
 Abmessungen: Die Frontschutzbügel erhöht sich um 45 mm.  
 Befestigung: Der Frontschutzbügel wird mit Hilfe von Haltern an das vordere Rahmenende geschraubt.  
 Kennzeichnung: Toyota  
 PZ 415-X1950-ZA  
 Berman 128379  
 TÜV: Berman 128414  
 MADE IN ITALY  
 Produktionsdatum (Monat und Jahr)  
 Klebeschild am unteren Querrohr

**B: Technische Beschreibung**

Typ: 128414  
 Ausführung: 127878  
 an der Fahrzeugfront  
 Bauposition: an der Fahrzeugfront  
 Werkstoff: Edelstahl  
 Gewicht: 7,5 kg  
 Abmessungen: siehe Zeichnung 128414 Blatt 1  
 Befestigung: Die Fahrzeuglänge erhöht sich um 45 mm.  
 Befestigung: Der Frontschutzbügel wird mit Hilfe von Haltern an das vordere Rahmenende geschraubt.  
 Kennzeichnung: Toyota  
 PZ 415-X1950-ZB  
 Berman 127878  
 TÜV: Berman 128414  
 MADE IN ITALY  
 Produktionsdatum (Monat und Jahr)  
 Klebeschild am unteren Querrohr

**B: Technische Beschreibung**

Typ: 128414  
 Ausführung: 127878  
 an der Fahrzeugfront  
 Bauposition: St 360 M, unmontiert mit PU  
 Werkstoff: 6,3 kg  
 Gewicht: siehe Zeichnung 128414 Blatt 3  
 Abmessungen: Die Fahrzeuglänge erhöht sich um 45 mm.  
 Befestigung: Der Frontschutzbügel wird mit Hilfe von Haltern an das vordere Rahmenende geschraubt.  
 Kennzeichnung: Toyota  
 PZ 415-X1951-00  
 Berman 127878  
 TÜV: Berman 128414  
 MADE IN ITALY  
 Produktionsdatum (Monat und Jahr)  
 Klebeschild am oberen Querrohr

**C: Weitere Hinweise/Auflagen**  
 keine

**D: Angaben zum Fahrzeugbrief**  
 siehe beigefügte Einbaubestätigung

**C: Weitere Hinweise/Auflagen**  
 keine

**D: Angaben zum Fahrzeugbrief**  
 siehe beigefügte Einbaubestätigung

**C: Weitere Hinweise/Auflagen**  
 keine

**D: Angaben zum Fahrzeugbrief**  
 siehe beigefügte Einbaubestätigung



P016994b.mcp

P016994b.mcp

P016994b.mcp

Zusammenf. Teilegutachten 3 Nr. 351-169-94FBTP  
Art: Frontschutzbügel Typ 128414  
Hersteller: Fa. Berman S.p.A.  
I-46027 SAN BENEDETTO PO (MN)  
Typ: 128414

**Anlage 4.2b**  
24.07.1997

**Berman-Nr. 127878**

**Toyota-Nr. PZ 415-X1950-ZB**



**A: Verwendungsbereich**

Fahrzeughersteller	Typ	Handelsb.	EG-BE-Nr.	Ausf.
„n.v. Toyota Motor Europe Marketing & Engineering s.a.“	XA1	RAV 4	e4*93/81*0001*00 bis einschl. 03	3- und 5-türig

**B: Technische Beschreibung**

Typ: 128414  
Anbauposition: an der Fahrzeugfront  
Werkstoff: Edelstahl  
Gewicht: 7,5 kg  
Abmessungen: siehe Zeichnung 128414 Blatt 1  
Die Fahrzeuglänge erhöht sich um 45 mm.  
Befestigung: Der Frontschutzbügel wird mit Hilfe von Haltern an  
das vordere Rahmenende geschraubt.  
Kennzeichnung: Toyota  
PZ 415-X1950-ZB  
Berman 127878  
TÜV: Berman 128414  
MADE IN ITALY  
Produktionsdatum (Monat und Jahr)  
Anbringung: Klebeschild am unteren Querrohr

**C: Weitere Hinweise/Auflagen: keine**

**D: Angaben zum Fahrzeugbrief**

siehe beigegefügte Einbaubestätigung

Zusammenf. Teilegutachten 3 Nr. 351-169-94FBTP  
Art: Frontschutzbügel Typ 128414  
Hersteller: Fa. Berman S.p.A.  
I-46027 SAN BENEDETTO PO (MN)  
Typ: 128414

Anlage 4.3b  
24.07.1997

Berman-Nr. 128379

Toyota-Teile-Nr. PZ 415-X1950-ZA



**A: Verwendungsbereich**

Fahrzeughersteller	Typ	Handelsb.	EG-BE-Nr.	Ausf.
„n.v. Toyota Motor Europe Marketing & Engineering s.a.“	XA1	RAV 4	e4*93/81*0001*00 bis einschl. 03	3- und 5-türig

**B: Technische Beschreibung**

Typ: 128414  
Anbauposition: an der Fahrzeugfront  
Werkstoff: St 360 M  
Gewicht: 7,5 kg  
Abmessungen: siehe Zeichnung 128414 Blatt 2  
Die Fahrzeuglänge erhöht sich um 45 mm.  
Befestigung: Der Frontschutzbügel wird mit Hilfe von Haltern an das vordere Rahmenende geschraubt.  
Kennzeichnung: Toyota  
PZ 415-X1950-ZA  
Berman. 128379  
TÜV: Berman 128414  
MADE IN ITALY  
Produktionsdatum (Monat und Jahr)  
Anbringung: Klebeschild am unteren Querrohr

**C: Weitere Hinweise/Auflagen: keine**

**D: Angaben zum Fahrzeugbrief**

siehe beigefügte Einbaubestätigung

Zusammenf. Teilegutachten 3 Nr. 351-169-94FBTP  
über Frontschutzbügel Typ 128414  
Fa. Berman S.p.A.  
I-46027 SAN BENEDETTO PO (MN)



Anlage 4.3b  
Blatt 1  
27.11.1996

**Berman-Nr. 128379**

**Toyota-Teile-Nr. PZ 415-X1950-ZA**

**A: Verwendungsbereich**

Fahrzeughersteller	Typ	Handelsbez.	ABE/EG-BE-Nr.	Ausf.
Toyota Motor Company, Toyota-Shi/ Japan	XA	RAV 4	G703	3- und 5-türig
„n.v. Toyota Motor Europe Marketing & Engineering s.a.“			e4*93/81*0001*..	

**B: Technische Beschreibung**

Typ: 128414  
Anbauposition: an der Fahrzeugfront  
Werkstoff: St 360 M  
Gewicht: 7,5 kg  
Abmessungen: siehe Zeichnung 128414 Blatt 2  
Die Fahrzeuglänge erhöht sich um 45 mm.  
Befestigung: Der Frontschutzbügel wird mit Hilfe von Haltern an  
das vordere Rahmenende geschraubt.  
Kennzeichnung: Toyota  
PZ 415-X1950-ZA  
Berman 128379  
TÜV: Berman 128414  
MADE IN ITALY  
Produktionsdatum (Monat und Jahr)  
Anbringung: Klebeschild am unteren Querrohr

**C: Weitere Hinweise/Auflagen: keine**

**D: Angaben zum Fahrzeugbrief**

siehe beigefügte Einbaubestätigung

INSTITUT FÜR FAHRZEUGTECHNIK GMBH · UNTERNEHMENSGRUPPE TÜV BAYERN





Zusammenf. Teilegutachten 3 Nr. 351-169-94FBTP  
über Frontschutzbügel Typ 128414  
Fa. Berman S.p.A.  
I-46027 SAN BENEDETTO PO (MN)



Anlage 4.2b  
Blatt 1  
27.11.1996

**Berman-Nr. 127878      Toyota-Nr. PZ 415-X1950-ZB**

**A: Verwendungsbereich**

Fahrzeughersteller	Typ	Handelsbez.	ABE/EG-BE-Nr.	Ausf.
Toyota Motor Company, Toyota-Shi/ Japan	XA	RAV 4	G703	3- und 5-türig
„n.v. Toyota Motor Europe Marketing & Engineering s.a.“			e4*93/81*0001*..	

**B: Technische Beschreibung**

Typ: 128414  
Anbauposition: an der Fahrzeugfront  
Werkstoff: Edelstahl  
Gewicht: 7,5 kg  
Abmessungen: siehe Zeichnung 128414 Blatt 1  
Die Fahrzeuglänge erhöht sich um 45 mm.  
Befestigung: Der Frontschutzbügel wird mit Hilfe von Haltern an  
das vordere Rahmenende geschraubt.  
Kennzeichnung: Toyota  
PZ 415-X1950-ZB  
Berman 127878  
TÜV: Berman 128414  
MADE IN ITALY  
Produktionsdatum (Monat und Jahr)  
Anbringung: Klebeschild am unteren Querrohr

**C: Weitere Hinweise/Auflagen: keine**

**D: Angaben zum Fahrzeugbrief**

siehe beigefügte Einbaubestätigung

INSTITUT FÜR FAHRZEUGTECHNIK GMBH · UNTERNEHMENSGRUPPE TÜV BAYERN

